

Avant d'exporter le fichier pdf HD pour le print,

ôter les filets de découpe ————

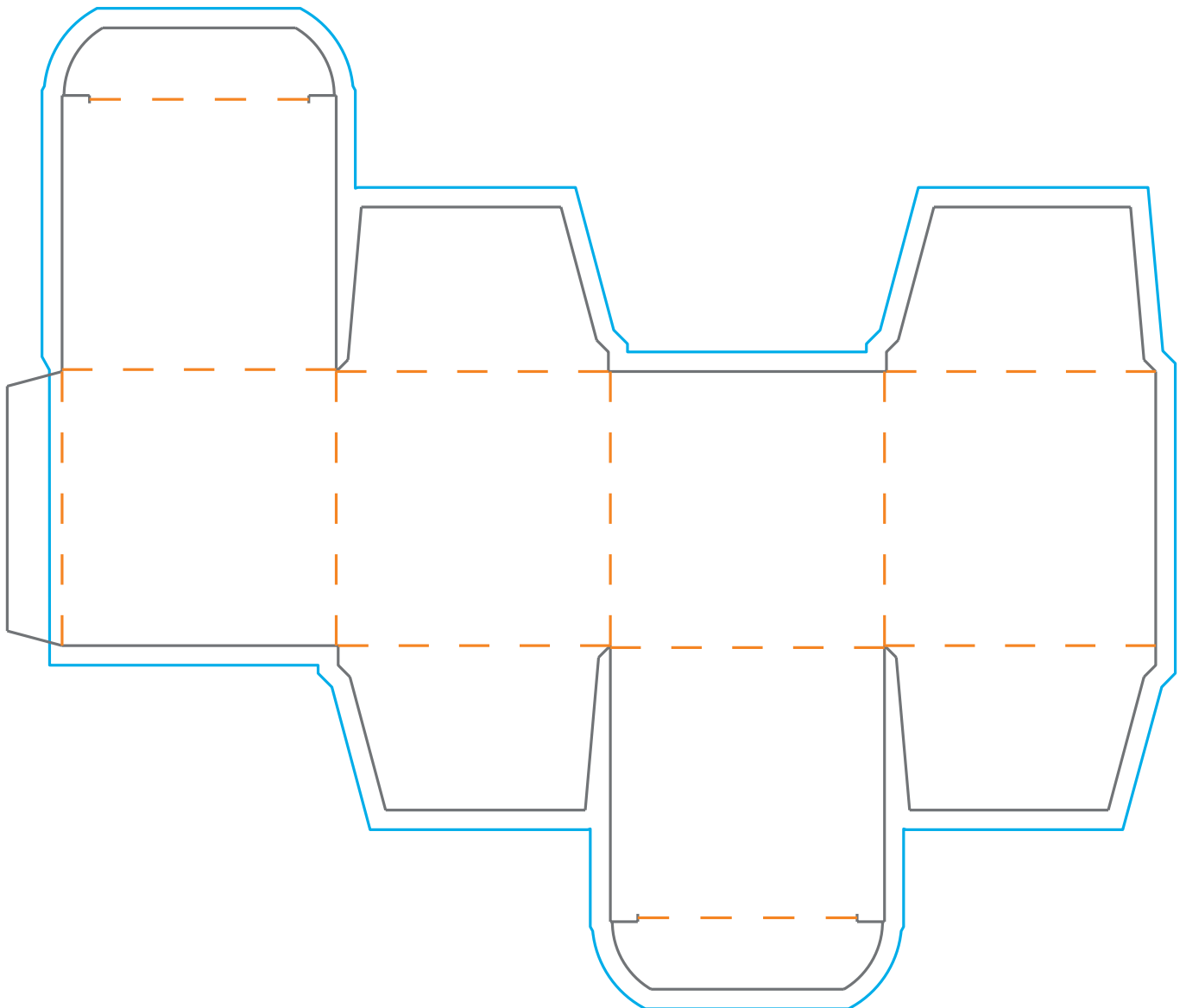
de rainages - - - - -

et les indications techniques

Conserver uniquement le filet vert de fond perdu

Ne pas mettre de traits de coupe.

Attention : échelle à 60%



Cube 70x70x70 mm

Merci de nous fournir un fichier avec :

- Les polices vectorisées (ou le dossier font)
- Un fond perdu et une zone tranquille de 3mm
- Les images incorporées (ou les fichiers liés)